

# Plagiasi Jurnal Rancang Bangun Buku Tamu Berbasis Web Studi Kasus Dinas Pendidikan Kabupaten Gresik

*by 29 Perpustakaan UMSIDA*

---

**Submission date:** 23-Jan-2024 01:18PM (UTC+0700)

**Submission ID:** 2276530204

**File name:** u\_Berbasis\_Web\_Studi\_Kasus\_Dinas\_Pendidikan\_Kabupaten\_Gresik.pdf (364.75K)

**Word count:** 1769

**Character count:** 11129



## Rancang Bangun Buku Tamu Berbasis Web Studi Kasus Dinas Pendidikan Kabupaten Gresik

### Design and Build a Web-Based Guestbook Case Study Gresik Regency Education Office

Slamet Riyadi\*, Ika Ratna Indra Astutik

Program Studi Informatika, Universitas Muhammadiyah Sidoarjo, Indonesia

\*Corresponding author.

E-mail addresses: [kampungtraveller123@gmail.com](mailto:kampungtraveller123@gmail.com)

**Abstract.** This research was conducted at the Gresik Regency Education Office, namely how to design a Web-Based Guestbook and Guest Complaints Information System at the Gresik Regency Education Office. The management of guest data and guest complaints is still very conventional, so delays often occur in visiting services and in conducting guest complaint consultations. The purpose of this research is to make it easier for employees to process guest data and consult guest complaints and to make it easier for guests to register guest data and guest complaints wherever they are. This study uses the Waterfall method. The stages of the waterfall are analysis, system, coding design and testing. Methods of data collection through interviews and observation, literature study. The results of this study are to make it easier to register guests and submit/consult guest complaints and manage guest data, guest complaints.

**Keywords:** Web-Based Guest Book Design

**Abstrak.** Penelitian ini dilakukan pada Kantor Dinas Pendidikan Kabupaten Gresik adalah bagaimana merancang suatu Sistem informasi Buku Tamu dan Keluhan Tamu Pada Kantor Dinas Pendidikan Kabupaten Gresik Berbasis Web. Dalam pengolahan data tamu dan keluhan tamu masih sangat konvensional sehingga sering terjadi keterlambatan dalam pelayanan bertamu maupun untuk melakukan konsultasi keluhan tamu. Tujuan penelitian ini untuk mempermudah pegawai dalam pengolahan data tamu dan konsultasi keluhan tamu serta mempermudah tamu dalam mendaftar data tamu dan keluhan tamu dimanapun mereka berada. Penelitian ini menggunakan metode Waterfall. Tahap-tahapan dari waterfall adalah analisis, sistem, desain pengkodean dan pengujian. Metode pengumpulan data melalui dengan kegiatan wawancara dan observasi, studi pustaka. Hasil dalam penelitian ini agar dapat mempermudah dalam melakukan pendaftaran bertamu dan menyampaikan/konsultasi keluhan tamu dan pengolahan data tamu, keluhan tamu.

**Kata kunci-** Rancang Bangun Buku Tamu Berbasis Web

### PENDAHULUAN

Sistem informasi merupakan salah satu hal terpenting dalam sebuah instansi. Dengan adanya sistem informasi, instansi dapat menjamin kualitas informasi yang disajikan dan dapat mengambil keputusan berdasarkan informasi tersebut. Keberadaan perangkat komputer sangat diperlukan untuk menunjang sistem informasi, hampir semua perusahaan/instansi baik pemerintah maupun swasta secara bertahap telah bermigrasi menggunakan teknologi komputer dalam mengelola atau menyimpan datanya.

Dinas pendidikan kabupaten Gresik merupakan suatu instansi yang bertugas untuk mengelola pendidikan, setiap harinya terdapat tamu yang berkunjung untuk mengurus berbagai macam keperluan dan kepentingan lainnya yang terdapat pada dinas pendidikan. Supaya pelayanan terhadap tamu yang berkunjung dapat terlaksana dengan maksimal tanpa mengganggu kinerja petugas lain, maka diperlukan sistem informasi penerima tamu tersendiri sebagai media perantara bagi dinas pendidikan untuk berhubungan secara langsung dengan tamu yang berkunjung.

Banyak permasalahan yang dihadapi oleh petugas penerima tamu dalam menjalankan tugasnya, seperti pencarian data dan pemasukan data tamu, membutuhkan waktu yang lama, sehingga kemungkinan terjadinya kesalahan dalam pengelolaan data, kehilangan data akan semakin besar, karena prosesnya masih menggunakan cara manual. Penerima tamu tetap harus menghubungi karyawan dengan melihat langsung ke lingkungan kantor dinas pendidikan. Data dan informasi dikumpulkan secara terus menerus tidak mungkin untuk diproses secara manual.

Dengan ini diperlukan sistem informasi buku tamu untuk membantu tugas resepsionis di dinas pendidikan kabupaten Gresik.

### Gambaran Wilayah Kabupaten Gresik

Dinas Pendidikan tertuang pada Peraturan Daerah Nomor 12 Tahun 2016 Tentang Pembentukan Perangkat Daerah Kabupaten Gresik yang kemudian dijabarkan melalui Peraturan Bupati nomor 46 tahun 2016 tentang Kedudukan, Susunan Organisasi, Tugas,

Fungsi dan Tata Kerja Dinas Pendidikan Kabupaten Gresik. Tugas pokok Dinas Pendidikan adalah membantu Bupati dalam melaksanakan urusan Pemerintahan dibidang Pendidikan.

### Sistem Informasi

Sistem informasi adalah suatu kombinasi dari perangkat lunak, jaringan komunikasi, sumber daya data, kebijakan dan prosedur untuk memodifikasi, mengambil, menyimpan, dan mendistribusikan informasi dalam suatu organisasi dan melakukan suatu kegiatan atau tujuan tertentu (Wijaya & Astuti, 2019)

### Rancang Bangun

Rancang Bangun dapat didefinisikan sebagai penggambaran, perencanaan dan pembuatan sketsa, atau pengaturan beberapa elemen yang dibagi menjadi satu satuan dan fungsi yang koheren. Tujuan dari desain sistem adalah untuk memenuhi kebutuhan pengguna sistem dan menyediakan programmer dengan gambaran yang jelas dan desain yang lengkap (Hidayat et al., 2019)

### Buku Tamu

Buku tamu merupakan salah satu alat untuk mencatat tamu/pengunjung yang memungkinkan Anda mengetahui berapa banyak tamu yang datang ke lokasi, institusi, atau perusahaan tertentu. Pengumpulan data buku tamu pada dasarnya hanyalah catatan pengunjung atau kunjungan ke suatu tempat, institusi atau perusahaan (Safitri, 2018)

### Pelayanan

Pelayanan adalah kegiatan yang diberikan oleh produsen dalam rangka memuaskan atau memenuhi kebutuhan konsumen atau perusahaan/instansi yang memberikan pelayanan kepada masyarakat. Ada banyak arti yang berbeda untuk katapelayanan dan setiap orang memiliki perspektif mereka sendiri tentang hal itu. Jika pelayanan benar-benar baik dapat menyebabkan kesetiaan tamu (Pratama, 2020)

### Website

Website adalah kumpulan semua halaman web yang berfungsi untuk menampilkan berbagai informasi dari suatu domain dalam bentuk teks, gambar, dan suara, yang membentuk rangkaian yang saling terkait. Halaman web yang menautkan ke halaman web lain sering disebut hyperlink, sedangkan teks yang ditautkan oleh teks lain disebut hypertext.(Mubarak & Chotijah, 2021)

### Database

Database adalah kumpulan data yang terstruktur. Sistem manajemen basis data diperlukan untuk dapat menambah, mengakses, dan mengolah data yang tersimpan dalam basis data komputer. Dalam pengembangan perangkat lunak tradisional yang menggunakan pemrosesan file, setiap kelompok pengguna memelihara filenya sendiri untuk memproses aplikasi pemrosesan datanya sendiri (Wijaya & Astuti, 2019)

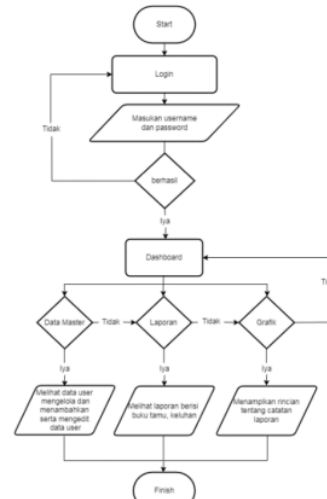
## METODE PENELITIAN

Rancang bangun buku tamu menggunakan beberapa metode yang digunakan penulis dalam penelitian ini

untuk metode yang pertama yaitu pengumpulan data dalam metode pengumpulan data ini menggunakan media seperti wawancara, observasi dan studi pustaka, untuk metode yang kedua pengembang perangkat lunak menggunakan metode waterfall, tahap dalam pengembangan metode ini meliputi analisis, desain, pengkodean, pengujian dan tahap pendukung.

### A. Flowchart

Flowchart dapat dengan jelas menunjukkan aliran kontrol dari suatu algoritma yang seharusnya melakukan serangkaian kegiatan secara logis dan sistematis. Diagram alir dapat memberikan gambaran dua dimensi berupa simbol-simbol grafik. Setiap simbol memiliki fungsi dan makna yang telah ditentukan sebelumnya. Simbol-simbol ini digunakan untuk menunjukkan berbagai kegiatan operasional dan garis kendali. Arti khusus dari flowchart adalah simbol yang dengannya urutan proses yang berjalan dalam program komputer dijelaskan secara sistematis dan logis (Novendri et al., 2019). Berikut merupakan flowchart buku tamu pada dinas pendidikan kabupaten Gresik yang ditujukan pada Gambar 1.



Gambar 1. Flowchart

### B. Data Flow Diagram

Diagram aliran data menunjukkan hubungan antara entitas yang terlibat dalam sistem dan aliran data yang dijalankan oleh aplikasi buku tamu pada dinas pendidikan kabupaten Gresik. Berikut merupakan Data flow diagram buku tamu pada dinas pendidikan kabupaten Gresik yang ditujukan pada Gambar 2.



Gambar 2. Data Flow Diagram

### C. Entity Relationship Diagram

Berikut merupakan ERD buku tamu pada dinas pendidikan kabupaten gresik yang ditujukan pada Gambar 3.



Gambar 3. Entity Relationship Diagram

## HASIL DAN PEMBAHASAN

### A. Hasil Penelitian

Hasil dari penelitian ini berupa sistem informasi berupa website, sistem ini dirancang untuk membantu kinerja penerima tamu atau resepsionis yang ada pada dinas pendidikan kabupaten gresik. Dengan adanya websiste ini semoga tamu dapat dengan mudah melakukan kunjungan ataupun menyampaikan keluhan dengan tampilan website secara komputerisasi tidak lagi menggunakan metode manual.

### B. Pembahasan

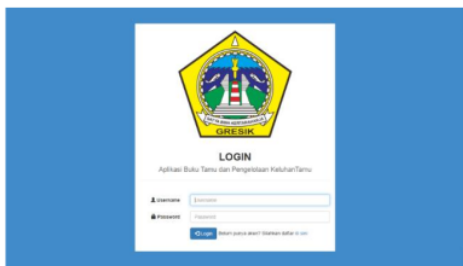
Setelah melakukan perancangan dan uji coba maka di di dapatkan hasil dari websiste Buku Tamu pada dinas Pendidikan Kabupaten Gresik.

### Implementasi antar muka

Berikut adalah implentasi antar muka pada buku tamu dinas pendidikan kabupaten gresik antara lain :

#### 1. Halaman Login

Tampilan halaman login pada website buku tamu ditujukan pada Gambar 4.



Gambar 4. Halaman Login

#### 2. Halaman Utama

Tampilan halaman utama untuk tamu ditujukan pada Gambar 5.



Gambar 5 Halaman Utama

#### 3. Halaman Daftar Tamu

Tampilan halaman daftar tamu digunakan para tamu yang belum mempunyai akun agar mendaftarkan terlebih dahulu ditujukan pada Gambar 6.



Gambar 6 Halaman daftar tamu

#### 4. Halaman Buku Tamu

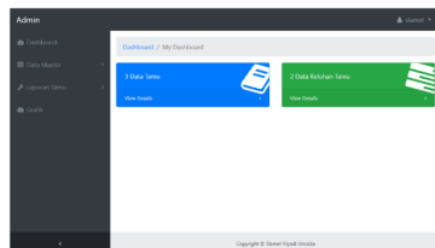
Tampilan halaman buku tamu untuk mengisi keperluan tamu yang ingin berkunjung di dinas pendidikan kabupaten gresik ditujukan pada Gambar 7.



Gambar 7 Halaman Buku Tamu

#### 5. Halaman Utama Admin

Tampilan halaman utama admin ditujukan pada Gambar 8.

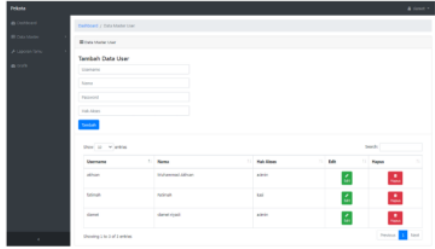


Gambar 8 Halaman Utama Admin

#### 6. Halaman Data Master

Tampilan halaman data master digunakan untuk mengelola data pengguna, termasuk menambahkan,

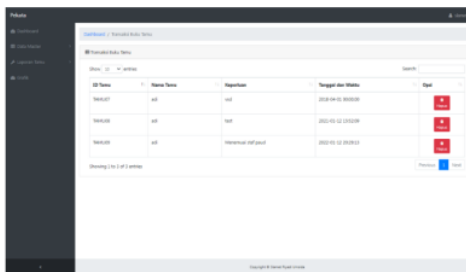
mengedit, dan menghapus data pengguna serta



Gambar 9 Halaman Data Master

## 7. Halaman Laporan Buku Tamu

Pada gambar 10. Tampilan halaman laporan buku tamu digunakan untuk melaporkan data diri tamu yang telah berkunjung pada dinas pendidikan kabupaten Gresik yang akan menjadi sebuah informasi.



Gambar 10 Halaman Laporan Buku Tamu

## REFERENSI

- [1] Fariza, A., & Mulyono, H. (2020). *Analisis Dan Perancangan Sistem Informasi Layanan Penerimaan Tamu Pada Sekretariat Daerah Kantor Gubernur Provinsi Jambi*. 5(4), 11.
- [2] Fikri, A. M. (2020). *Rancang Bangun Sistem Informasi Buku Tamu Pada Dinas Pemuda, Olahraga Dan Pariwisata Kota Balikpapan Dengan Metode Personal Extreme Programming*. 14(2), 10.
- [3] Hidayat, R., Widiarta, I. M., & Hamdani, F. (2019). Rancang Bangun Simulasi Edukasi Tata Cara Sholat 5 Waktu Dan Pengenalan Huruf Hijaiyah Berbasis Virtual Reality (VR). *Jurnal Informatika, Teknologi dan Sains*, 1(1), 76–86. <https://doi.org/10.51401/jinteks.v1i1.377>
- [4] Iskandar, B., & Hamdani, A. U. (2017). *Desain Dan Pengujian Sistem Informasi Jasa Pengiriman Barang Studi Kasus : PT. XYZ*. 6.
- [5] Mubarak, A. Y., & Chotijah, U. (2021). Sistem Informasi Buku Tamu Menggunakan Qr Code Berbasis Web Pada Pt Petrokimia Gresik. *Jurnal Ilmiah ILKOMINFO - Ilmu Komputer & Informatika*, 4(1). <https://doi.org/10.47324/ilkominfo.v4i1.112>
- [6] Novendri, M. S., Saputra, A., & Firman, C. E. (2019). *Aplikasi Inventaris Barang Pada Mts Nurul Islam Dumai Menggunakan Php Dan Mysql*. 10, 12.
- [7] Nuris, N., & Yulia, E. R. (2018). Rancang Bangun Sistem Informasi Pelayanan Tamu Pada

memblokir izin akses pengguna pada Gambar 9.

## KESIMPULAN

Berdasarkan proses yang telah dilakukan, berikut beberapa kesimpulan yang dapat diambil dalam Rancang Bangun Buku Tamu Berbasis Website Pada Dinas Pendidikan Kabupaten Gresik antara lain :

1. Website ini dapat mencatat tamu secara terkomputerisasi sehingga dapat memudahkan bagian resepsionis untuk merekap data tamu dan memudahkan membuat laporan tentang keluhan tamu.
2. Website Buku Tamu Pada Dinas Pendidikan Kabupaten Gresik ini mampu menghasilkan informasi kunjungan tamu pada setiap bulannya.

Hotel Rensa Jakarta. *Evolusi : Jurnal Sains dan Manajemen*.6(1).

<https://doi.org/10.31294/evolusi.v6i1.3583>

- [8] Pratama. (2020). *Fakultas Teknologi Dan Informatika Institut Bisnis Dan Informatika Stikom Surabaya*. 67.
- [9] Safitri, R. (2018). Simple Crud Buku Tamu Perpustakaan Berbasis Php Dan Mysql :Langkah-Langkah Pembuatan. *Tibannaru : Jurnal Ilmu Perpustakaan dan Informasi*, 2(2), 40. <https://doi.org/10.30742/tb.v2i2.553>
- [10] Wijaya, Y. D., & Astuti, M. W. (2019). *Sistem Informasi Penjualan Tiket Wisata Berbasis Web Menggunakan Metode Waterfall*. 4.

### Conflict of Interest Statement:

The author declares that the research was conducted in the absence of any commercial or financial relationships that could be construed as a potential conflict of interest.

### Article History:

Received: 26-08-2022 | Accepted: 22-10-2022 | Published: 30-11-2022

# Plagiasi Jurnal Rancang Bangun Buku Tamu Berbasis Web Studi Kasus Dinas Pendidikan Kabupaten Gresik

## ORIGINALITY REPORT

16%

SIMILARITY INDEX

11%

INTERNET SOURCES

10%

PUBLICATIONS

5%

STUDENT PAPERS

## PRIMARY SOURCES

1	Submitted to Universitas Negeri Jakarta Student Paper	2%
2	<a href="http://www.coursehero.com">www.coursehero.com</a> Internet Source	2%
3	Iskandar, Umar Tsani Abdurrahman. "PERANCANGAN APLIKASI KASIR POINT OF SALES BERBASIS ANDROID MENGGUNAKAN METODE RAPID APPLICATION DEVELOPMENT UNTUK USAHA RETAIL", INFOTECH : Jurnal Informatika & Teknologi, 2020 Publication	1%
4	<a href="http://pels.umsida.ac.id">pels.umsida.ac.id</a> Internet Source	1%
5	Khoirul Solekhan Arif. "Rancang Bangun Game Labirin Hijaiyah Dengan Unity Menggunakan Metode Finite State Machine", DoubleClick: Journal of Computer and Information Technology, 2020 Publication	1%

6	<a href="https://repository.usd.ac.id">repository.usd.ac.id</a> Internet Source	1 %
7	<a href="http://jik.htp.ac.id">jik.htp.ac.id</a> Internet Source	1 %
8	Submitted to Universitas Muhammadiyah Ponorogo Student Paper	1 %
9	Submitted to Universitas Muhammadiyah Sumatera Utara Student Paper	1 %
10	Adi Widarma, Hana Kumala. "PERANCANGAN APLIKASI GAJI KARYAWAN PADA PT. PP LONDON SUMATRA INDONESIA Tbk. GUNUNG MALAYU ESTATE - KABUPATEN ASAHAN", JURNAL TEKNOLOGI INFORMASI, 2018 Publication	1 %
11	<a href="http://e-journal.hamzanwadi.ac.id">e-journal.hamzanwadi.ac.id</a> Internet Source	1 %
12	<a href="http://journal.ipb.ac.id">journal.ipb.ac.id</a> Internet Source	1 %
13	<a href="http://www.researchgate.net">www.researchgate.net</a> Internet Source	1 %
14	<a href="http://elibrary.bsi.ac.id">elibrary.bsi.ac.id</a> Internet Source	1 %

15

library.palcomtech.com

Internet Source

1 %

---

16

jurnal.unigal.ac.id

Internet Source

1 %

---

17

ojs.itb-ad.ac.id

Internet Source

1 %

---

Exclude quotes      On

Exclude matches      < 1%

Exclude bibliography      On